

# Pheno

## LUZ DE GRAN ALTURA

### DESCRIPCIÓN

Está diseñada con una carcasa de aluminio fundido a presión de alta resistencia, completamente sellada para evitar la intrusión de polvo e insectos. Posee un acabado a prueba de corrosión. Protección IP 65 a prueba de agua y a los cambios climáticos extremos sin agrietarse o descamarse.

Los lentes están fabricados con vidrio de alta calidad y de policarbonato con alta eficacia lumínica. El diseño de Pheno es fácil para la instalación y el mantenimiento. Esta luz de Gran Altura puede ahorrar hasta el 70% de energía que se utiliza en almacenes, fabricas, canchas de baloncesto, talleres y otras aplicaciones de iluminación.

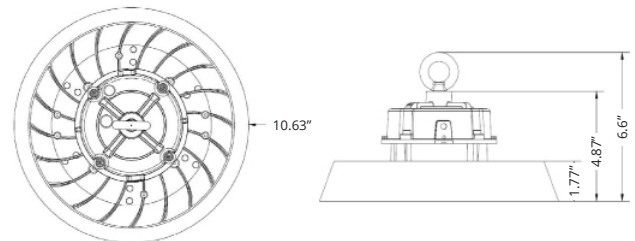
### CARACTERÍSTICAS ESPECIALES

- Está hecho de SMD2835 y controlador de Sosen LED para aplicaciones que requieren un rendimiento máximo y un mantenimiento mínimo
- Carcasa de aluminio fundido a presión de alta resistencia, completamente sellada para ser resistente a la suciedad y a los insectos. Acabado recubierto de poliéster, a prueba de herrumbre y corrosión
- Protección IP65 a prueba de agua
- Lente de vidrio de alta calidad y lente de policarbonato con alta eficacia lumínica, 60 grados, 90 grados 120 grados están disponibles
- Éste diseño es fácil para la instalación y el mantenimiento
- Este alto ahorro de energía de la bahía es del 70%, se puede utilizar para almacén, estadio cubierto, cancha de baloncesto de bádminton, taller y otras aplicaciones de iluminación

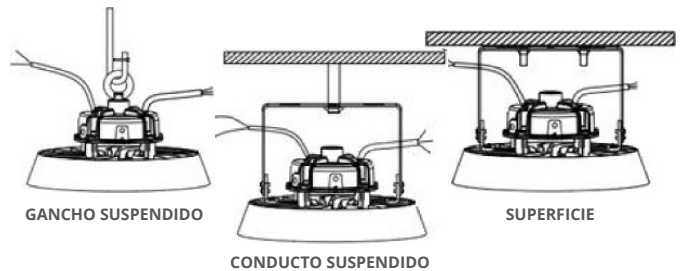
### ACCESORIOS



### DIMENSIONES



### OPCIONES DE MONTAJE



### OPCIONES DE MODELO

Fabricante	Tipo de Accesorio	Vatios	Voltaje	Nombre	Controlador	Chip	CCT	Ángulo de Haz	Opciones de Control	Tipos de Lentes	Color
CBS Caribbean Big Shine	HB Luz de Gran Altura	75W		PHE	SO Sosen	GN Generico					
CBS Caribbean Big Shine	HB Luz de Gran Altura	75W	- 100-277V - G-277-480V Opcional	PHE	SO Sosen	GN Generico	- 3000K - 4000K - 5000K - 5700K	- 60° - 90° - 120°	- 0-10V Opcional (T) - Ninguno	- Transparente	■ Negro □ Blanco

\* Ángulo de haz indicado, disponible con cúpula reflectante

# Pheno

LUZ DE GRAN ALTURA

## ESPECIFICACIONES TÉCNICAS

75W	
5000k	
Lúmenes	9,750
Eficiencia	130
CRI	>70
Entrada de voltaje	100-277V
Hertz	50-60 Hz
Temperatura de funcionamiento	-40°-45°C
Clasificación de IP	IP65
Nivel de IK	IK08
Peso	2.5 kg
Vida útil del controlador <sup>2</sup>	50,000 hrs
L70 Resultados <sup>3</sup>	50,000 hrs

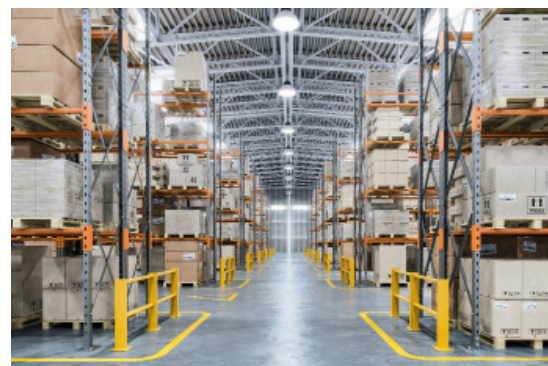
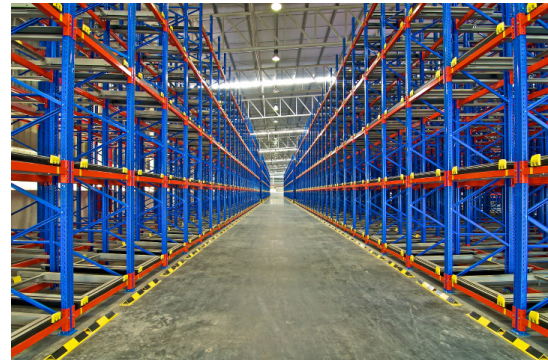
<sup>1</sup> LM80 y TM21 Los resultados están disponibles bajo solicitud.  
Las especificaciones están sujetas a cambios sin previo aviso.

## ÁNGULOS DE CAMPO Y VIGA

MODELO	Ángulo de Haz	Altura vs. iluminación (ft vs. lx)		
		9.8 ft	19.7 ft	29.5 ft
CBS-HB75-PHE-SOGR-5000K-120	120	409.0	102.3	45.5

## APLICACIONES

Industrial, Comercial



Big Shine Las Américas es un fabricante de iluminación LED, una división de la compañía de tecnología Big Shine Worldwide, inc. Con centros de fabricación globales para la continuidad del suministro, Big Shine Las Américas diseña dispositivos de iluminación con componentes de primera calidad que cumplen con las certificaciones internacionales.